

Características

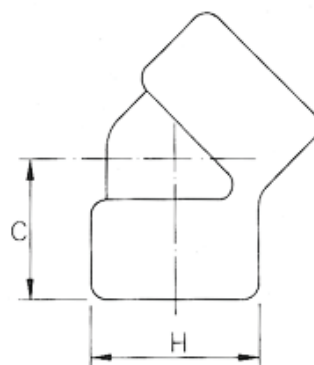
Conexões em aço carbono forjado ASTM A 105.

Extremidades rosçadas conforme ASME B1.20.1 (NPT), ou a pedido, BSP.

A pedido fornecemos:

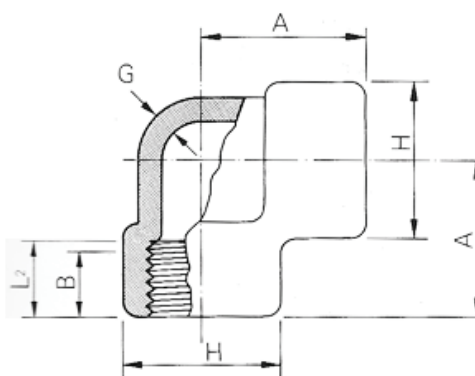
- Conexões classe 2000 totalmente em aço inoxidável AISI 304 ou 316.
- Conexões de redução, devendo a redução ser especificada na ordem de compra.
- Construção segundo ANSI B 16.11.

FIG. 94



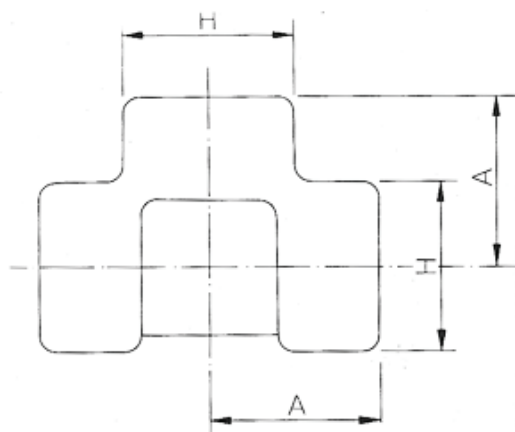
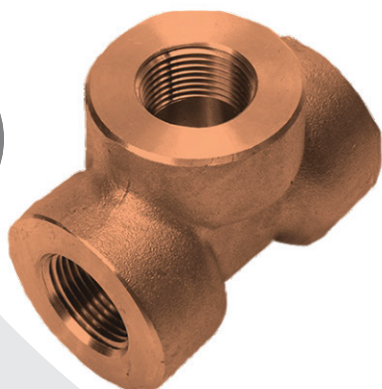
Cotovelo 45°

FIG. 95



Cotovelo 90°

FIG. 97



Te



Dimensões	Centro a face Cotovelo 90° e Te		Centro a face Cotovelo 45°		Ø Externo H (mm)		Espessura mínima de parede G (mm)			Comprimento mínimo da Rosca (mm)	
	A (mm)		C (mm)		H (mm)		G (mm)			Comprimento mínimo da Rosca (mm)	
Ø Nominal (pol)	2000lb	3000lb	2000lb	3000lb	2000lb	3000lb	2000lb	3000lb	6000lb	B	L2
	6000lb	6000lb	6000lb	6000lb	6000lb	6000lb	6000lb	6000lb	6000lb	6.3	6.7
1/8	20.6	20.6	17.5	17.5	22.3	22.3	22.3	22.3	3.2	3.2	6.3
1/4	20.6	24.6	17.5	19	22.3	22.3	22.3	22.3	3.2	3.3	8.1
3/8	24.6	28.4	18	22.3	25.4	25.4	25.4	25.4	3.2	3.5	9.1
1/2	28.4	33.3	22.3	25.4	28.4	33.3	38.1	46	3.2	4	11
3/4	33.3	38.1	25.4	28.4	33.3	38.1	46	55.6	3.2	4.3	12.7
1	38.1	44.4	28.4	33.3	35	46	55.6	62	3.7	5	14.7
1.1/4	44.4	50.8	33.3	35	42.9	55.6	62	75.4	3.9	5.3	17
1.1/2	50.8	60.4	35	42.9	43.6	62	75.4	84	4	5.5	17.9
2	60.4	63.5	42.9	43.6	52.3	75.4	84	101.6	4.2	7.1	19
2.1/2	76.2	82.5	52.3	52.3	63.5	92	101.6	120.6	5.6	7.6	23.6
3	85.8	95.2	63.5	63.5	79.2	109.4	120.6	146	6	8.8	25.9
4	106.4	114.3	79.2	79.2	79.2	146	152.4	152.4	6.5	11.2	27.6

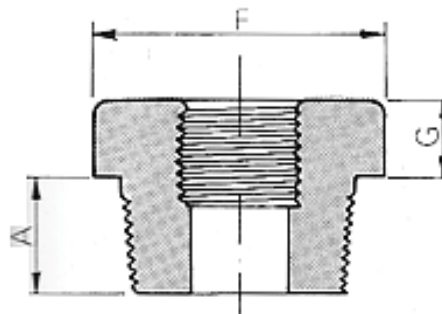
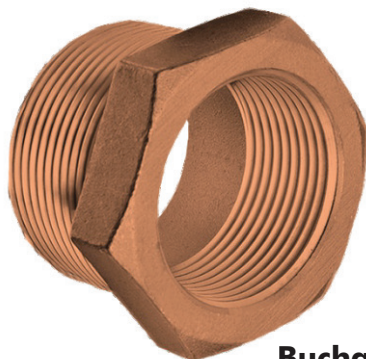
Tabela de Códigos

Ø Nominal (pol)	Cotovelo 90°			Cotovelo 45°			Te		
	2000lb	3000lb	6000lb	2000lb	3000lb	6000lb	2000lb	3000lb	6000lb
1/8	7764	7766	7769	7754	7756	17169	7779	7781	17181
1/4	2282	3888	7770	4008	3846	17170	2309	4661	17182
3/8	2194	259	7771	3257	5070	17171	2311	3308	17183
1/2	2283	260	4902	3258	3254	17172	2187	3968	17041
3/4	2284	3072	4070	3259	3255	17173	2188	3969	17040
1	2193	3073	2233	4277	3256	17174	2189	3970	17039
1.1/4	2285	3252	4056	3233	3966	17175	2310	3971	17038
1.1/2	2286	3253	2234	3260	3261	17176	2312	2373	17042
2	2287	3967	7772	3834	3847	17177	2313	2375	17044
2.1/2	4382	3890	7773	5135	4435	17178	2371	4662	17043
3	3274	3951	7774	4587	5069	17179	2372	4660	17045
4	7765	3950	7775	7755	7757	17180	7780	2376	17046

Características

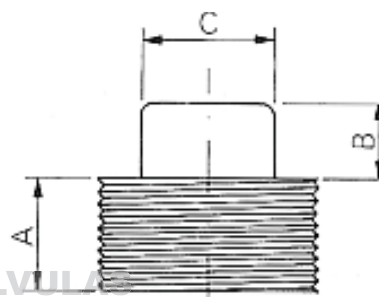
Conexões em aço carbono forjado ASTM A 105. Extremidades roscadas conforme ASME B 1.20.1 (NPT), ou a pedido, BSP. Para as buchas, a redução deverá ser indicada na ordem de compra. A pedido, fornecemos conexões totalmente em aço inoxidável AISI 304 ou 316. Construção segundo ANSI B 16.11.

FIG.
121



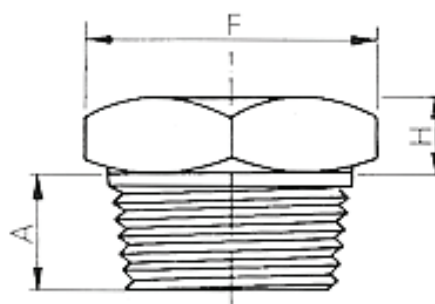
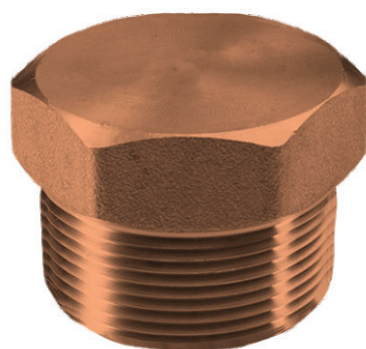
Bucha de redução

FIG.
125



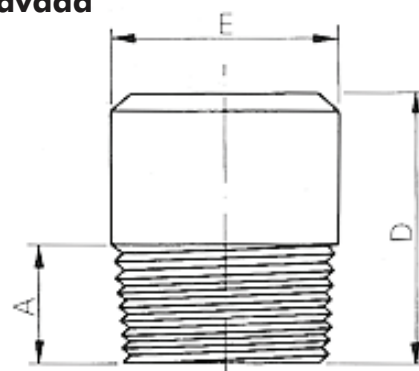
Plug cabeça quadrada

FIG.
126



Plug cabeça sextavada

FIG.
127



Plug cabeça redonda

Ø Nominal (pol)	Plug Cabeça Quadrada			Plug Cabeça Redonda			Bucha e Plug Sextavado			
	Comprimento mínimo da rosca A (mm)	Altura mín. do quadrado B (mm)	Largura mín. Do quadrado C (mm)	Cod.	Ø da cabeça E (mm)	Comprimento mínimo D (mm)	Cod.	Largura mín. do sextavado F (mm)	Altura mín. do sextavado	
									G (mm) Bucha	H (mm) Plug
1/8	9.65	6.35	7.11	8928	10.41	35.05	8947	11.17	6.35	8935
1/4	11.17	6.35	9.65	8929	13.46	41.14	8940	15.74	3.04	120
3/8	12.70	7.87	11.17	3076	17.52	41.14	8945	17.52	4.06	121
1/2	14.22	9.65	14.22	3077	21.33	44.45	8939	22.35	4.82	122
3/4	15.74	11.17	15.74	3078	26.92	44.45	8944	26.92	5.58	123
1	19.05	12.70	20.57	3079	33.27	50.80	8936	35.05	6.35	124
1.1/4	20.57	14.22	23.87	8930	42.92	50.80	8938	44.45	7.11	125
1.1/2	20.57	15.74	28.44	3080	48.51	50.80	8937	50.80	7.87	126
2	22.35	17.52	33.27	8931	60.45	63.50	8941	63.50	8.63	127
2.1/2	26.92	19.05	38.10	8932	73.15	69.85	8942	76.20	9.65	128
3	28.44	20.57	42.92	8933	88.90	69.85	8943	88.90	10.41	129
4	31.75	25.40	63.50	8934	114.30	76.20	8946	117.34	12.70	130

Códigos Bucha de Redução

Ø Nominal (pol)	1/8	1/4	3/8	1/2	3/4	1	1.1/4	1.1/2	2	2.1/2	3	4
1/8	-	-	-	-	-	-	-	-	-	-	-	-
1/4	-	-	-	-	-	-	-	-	-	-	-	-
3/8	-	2	-	-	-	-	-	-	-	-	-	-
1/2	4270	3	4	-	-	-	-	-	-	-	-	-
3/4	-	5	6	7	-	-	-	-	-	-	-	-
1	-	-	32	8	1	-	-	-	-	-	-	-
1.1/4	-	-	-	9	10	11	-	-	-	-	-	-
1.1/2	-	-	-	12	13	14	15	-	-	-	-	-
2	-	-	-	16	17	18	19	20	-	-	-	-
2.1/2	-	-	-	-	-	8753	21	22	23	-	-	-
3	-	-	-	-	-	-	24	25	26	8754	-	-
4	-	-	-	-	-	-	-	27	28	8755	29	-

Características

Conexões em aço carbono forjado ASTM A 105. Extremidades roscadas conforme ASME B1.20.1 (NPT), ou a pedido, BSP. A pedido, fornecemos: Conexões totalmente em aço inoxidável AISI 304 ou 316; Conexões de redução, devendo a redução ser especificada na ordem de compra; Construção segundo ANSI B 16.11.

FIG. 108



Meia Luva

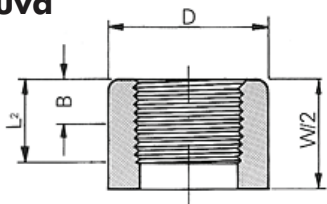


FIG. 117



Luva

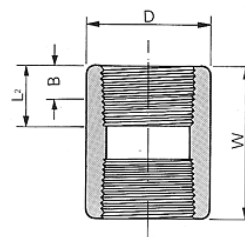
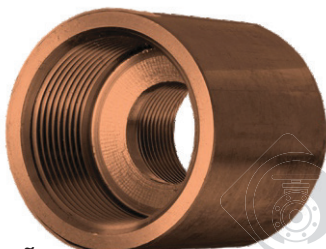


FIG. 118



Luva de redução

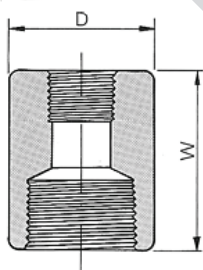
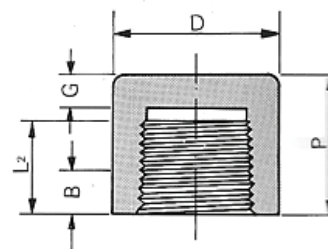


FIG. 120



Cap



Códigos						
Ø Nominal (pol)	Fig. 108		Fig. 117		Fig. 120	
	3000 lb	6000 lb	3000 lb	6000 lb	3000 lb	6000 lb
1/8	7968	7982	8651	8652	8727	8733
1/4	2199	7976	2288	8653	2266	8734
3/8	2202	7981	2214	8654	2267	8735
1/2	2198	7975	2289	8655	2268	4272
3/4	2095	7980	2211	3193	2269	4273
1	2200	7972	2212	3192	2270	5217
1.1/4	2297	7974	2290	8656	2271	8736
1.1/2	2201	7973	2213	8657	2272	4067
2	2186	7977	2291	8658	2273	8737
2.1/2	4449	7978	2322	8659	4271	8738
3	4620	7979	3959	8660	8728	8739
4	7969	7983	3138	8661	8729	8740

CONEXÕES FORJADAS

Luva, Cap - Rosca

Aço Carbono
Forjado

Classe
3000-6000



CASA DAS VÁLVULAS
EQUIPAMENTOS HIDRÁULICOS INDUSTRIAIS

Dimensões

Ø Nominal (pol)	Comprimento da luva W (mm)		Comprimento do Cap P (mm)		Ø Externo D (mm)		Espessura min. da parede G (mm)		Comprimento min. da rosca (mm)	
	3000/6000 lb	6000 lb	3000 lb	6000 lb	3000 lb	6000 lb	3000 lb	6000 lb	B (mm)	L ² (mm)
1/8	31.75	19.05	15.74	22.35	4.82	-	6.35	6.70	6.35	6.70
1/4	35.05	25.40	19.05	25.40	4.82	6.35	8.12	10.20	8.12	10.20
3/8	38.10	25.40	22.35	31.75	4.82	6.35	9.14	10.35	9.14	10.35
1/2	47.75	31.75	28.44	38.10	6.35	7.87	10.92	13.55	10.92	13.55
3/4	50.80	36.57	35.05	44.45	6.35	7.87	12.70	13.86	12.70	13.86
1	60.45	41.14	44.45	57.15	9.65	11.17	14.73	17.34	14.73	17.34
1.1/4	66.54	44.45	57.15	63.50	9.65	11.17	17.01	17.95	17.01	17.95
1.1/2	79.24	44.45	53.50	76.20	11.17	12.70	17.78	18.37	17.78	18.37
2	85.85	47.75	76.20	91.94	12.70	15.74	19.05	19.21	19.05	19.21
2.1/2	91.94	60.45	91.94	107.95	15.74	19.05	23.62	28.90	23.62	28.90
3	107.95	65.02	107.95	127.00	19.05	22.35	25.90	30.48	25.90	30.48
4	120.65	68.32	139.70	158.75	22.35	28.44	37.68	33.02	37.68	33.02

Tabela de Códigos - Luva de Redução

Ø Nominal (pol)	1/8	1/4	3/8	1/2	3/4	1	1.1/4	1.1/2	2	2.1/2	3	4
1/8	-	-	-	-	-	-	-	-	-	-	-	-
1/4	-	-	-	-	-	-	-	-	-	-	-	-
3/8	-	-	-	-	-	-	-	-	-	-	-	-
1/2	-	5165	5166	-	-	-	-	-	-	-	-	-
3/4	-	5175	5174	16194	-	-	-	-	-	-	-	-
1	-	-	5161	5160	4629	-	-	-	-	-	-	-
1.1/4	-	-	-	5163	5164	5162	-	-	-	-	-	-
1.1/2	-	-	-	5072	5073	5074	5075	-	-	-	-	-
2	-	-	-	5076	5077	4652	5168	5167	-	-	-	-
2.1/2	-	-	-	-	-	5071	5170	5169	5171	-	-	-
3	-	-	-	-	-	-	-	-	5172	5173	-	-
4	-	-	-	-	-	-	-	-	5176	5177	5178	-

Características

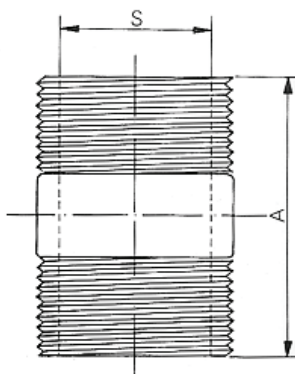
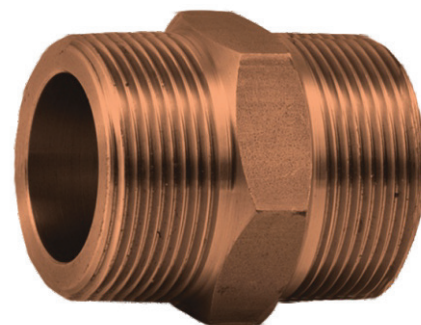
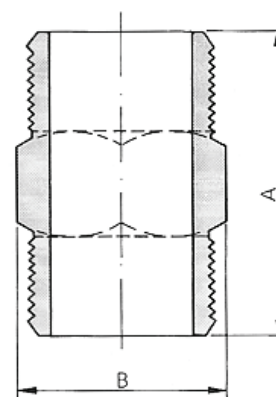
Niples tipo sextavado e de extensão.

Extremidades roscadas conforme ASME B1.20.1 (NPT), ou a pedido, BSP.

Na ordem de compra é necessário especificar o schedule do tubo (40 - 80 - 160 ou XXS).

A pedido, fornecemos estes niples totalmente em aço inoxidável tipo AISI 304 ou 316.

Quando se tratar de niple de extensão, a medida do comprimento deverá ser especificada na ordem da compra.

FIG.
122**Niple de extensão****FIG.**
123**Niple sextavado**CASA DAS VÁLVULAS
EQUIPAMENTOS HIDRÁULICOS INDUSTRIAIS

Dimensões	Niple Sextavado			Niple de extensão				
	A (mm)	B (mm)	Cód.	A (mm)	S	Sch.40 Cód.	Sch.80 Cód.	Sch.160 Cód.
1/8	28.6	11.1	8799			-	-	-
1/4	34.1	15.9	2215			8759	8756	8775
3/8	38.1	17.5	2219			8760	8757	8776
1/2	42.3	22.2	1155			8764	4320	8780
3/4	48.0	27.0	2216			8766	5110	8782
1	50.0	34.9	2217			8762	3062	8778
1.1/4	55.6	44.5	2303			8761	8758	8777
1.1/2	61.1	50.8	2230			8763	2347	8779
2	64.3	63.5	2218			8765	2346	8781
2.1/2	74.6	76.2	4450			-	-	-
3	92.5	90.5	3849			-	-	-
4	109.9	117.5	3955			-	-	-

Construção
ate 20" de
comprimento.
A ser
especificado
na ordem
de compra.

A ser
especificado
na ordem
de compra.

EQUIPAMENTOS HIDRÁULICOS INDUSTRIAIS



Características

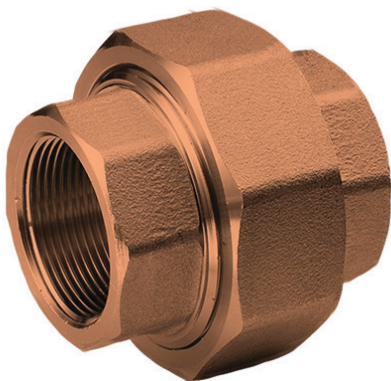
Unões em aço carbono forjado ASTM A 105.

Extremidades roscadas conforme ASME B1.20.1 (NPT), ou BSP, ou com encaixe para solda.

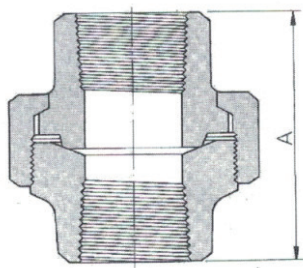
Fornecida em três versões: assento integral, assento em aço inoxidável ou assento de bronze.

A pedido, fornecemos união 3000 lb totalmente em aço inoxidável AISI 304 ou 316.

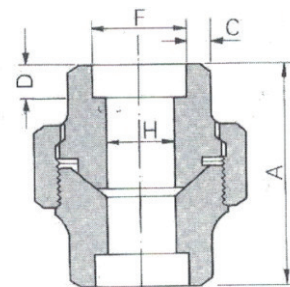
**FIG.
98**



União roscada



União soquete



CASA DAS VÁLVULAS
EQUIPAMENTOS HIDRÁULICOS INDUSTRIAIS

Códigos			
Ø Nominal (pol)	Fig. 98		
	3000 lb		6000 lb
	NPT	SW	NPT
1/8	7789	7791	7794
1/4	2314	7792	7796
3/8	2315	7793	7795
1/2	1890	3837	7797
3/4	2224	3838	7798
1	2316	3191	3115
1.1/4	2225	3835	7799
1.1/2	2226	3836	7800
2	2227	3839	7801
2.1/2	3941	3943	—
3	3936	3957	—

Dimensões

União Roscada

Ø nominal (pol)	1/8	1/4	3/8	1/2	3/4	1	1.1/4	1.1/2	2	2.1/2	3
Classe 3000 lb-A (mm)	44,45	44,45	50,80	53,97	57,15	63,50	71,43	79,37	88,90	117,50	117,50
Classe 6000 lb-A (mm)	—	52,38	53,97	73,00	85,72	95,25	98,42	107,90	117,50	—	—

União Soquete

Classe 3000 lb-A (mm)	44,45	44,45	50,80	53,97	57,15	63,50	71,43	79,37	88,90	117,50	117,50
-H(mm)	7,59	10,00	13,28	16,56	21,69	27,40	35,81	41,65	53,26	64,23	79,45
	6,07	8,48	11,76	15,03	20,16	25,88	34,29	40,13	51,73	61,18	76,40
-F(mm)	10,92	14,35	17,78	21,97	27,30	34,03	42,79	48,88	61,36	74,19	90,17
	10,66	14,03	17,52	21,71	27,05	33,78	42,54	48,64	61,11	73,81	89,78
-D(mm)	9,65	9,65	9,65	9,65	12,70	12,70	12,70	12,70	15,74	15,74	15,74
-C Média (mm)	3,17	3,78	4,01	4,67	4,90	5,68	6,07	6,35	6,93	8,76	9,52
	3,17	3,30	3,50	4,06	4,26	4,97	5,28	5,53	6,04	7,67	8,30
Classe 6000 lb -A(mm)	—	—	—	73,00	85,72	95,25	98,42	101,70	117,50	—	—
-H(mm)	—	—	—	12,54	16,30	21,46	30,22	34,74	43,61	—	—
	—	—	—	11,02	14,78	19,93	28,70	33,22	42,08	—	—
-F(mm)	—	—	—	21,97	27,30	34,03	42,79	48,88	61,36	—	—
	—	—	—	21,71	27,05	33,78	42,54	48,64	61,21	—	—
-D(mm)	—	—	—	9,65	12,70	12,70	12,70	12,70	15,74	—	—
-C Média (mm)	—	—	—	5,96	6,95	7,92	7,92	8,91	10,92	—	—
	—	—	—	5,18	6,04	6,93	6,93	7,79	9,49	—	—