



Características

Flanges em aço carbono forjado.

Os flanges são fornecidos furados, faceados e com assentamento das porcas.

Construção segundo norma DIN 1092-1.

FIG. 311



Sobreposto plano

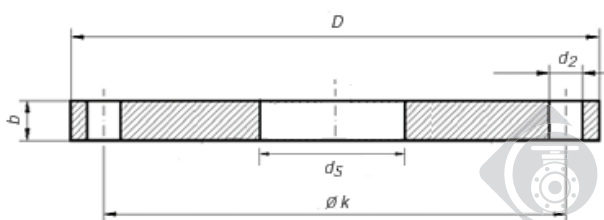


FIG. 314



Flange cego

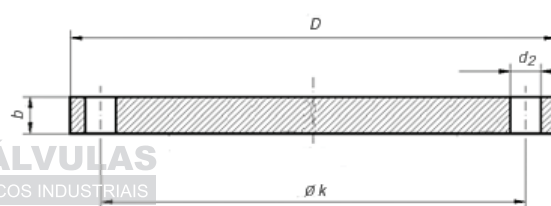
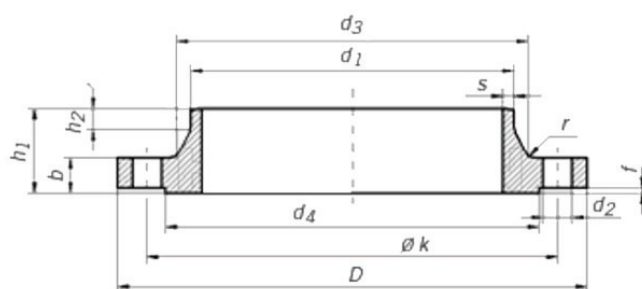


FIG. 411



Flange WN



Descrição	CLASSE DE PRESSÃO (em BAR) (1 BAR = 14,5 PSI = 100kPa)		
	10	16	40
Cego	2527	2527	2527
Sobreposto Plano (Slip-On)	2576	2502	2503
Com Pescoço (WN)	2632	2633	2635
Roscado	2566	2567	2567
Solto	2653	—	2655

NPS	Ø Nom. mm	PN 10			PN 16			PN 40		
		Sobreposto Plano DIN 2576 Fig. 311	Cego DIN 2527 Fig 314	WN DIN 2632 Fig 411	Sobreposto Plano DIN 2502 Fig. 311	Cego DIN 2527 Fig 314	WN DIN 2633 Fig 411	Sobreposto Plano DIN 2503 Fig. 311	Cego DIN 2527 Fig 314	WN DIN 2635 Fig 411
3/8	10	18897	18937	18991	18908	18955	19005	18907	18973	19023
1/2	15	18898	18938	18992	18909	18956	19006	18935	18974	19024
3/4	20	18899	18939	18993	18910	18957	19007	18934	18975	19025
1	25	18900	18940	18994	5443	18958	19008	18933	18976	19026
1.1/4	32	18901	18941	18995	18911	18959	19009	18932	18977	19027
1.1/2	40	18902	18942	18996	5444	18960	19011	18931	18978	19028
2	50	4858	18943	4134	5446	18961	19012	18930	18979	16226
2.1/2	65	18903	18944	4135	5445	18962	19013	18929	18980	19030
3	80	4111	18945	16640	18912	18963	19014	18928	18981	19031
4	100	3277	18946	4102	2064	18964	19015	18927	18982	19032
5	125	16384	18947	18997	2065	18965	17978	18926	18983	19033
6	150	3279	18948	18998	18708	18966	19016	18925	18850	19034
8	200	3278	16533	18999	18913	18967	19017	18924	18984	19035
10	250	5317	18949	19000	2066	16744	17727	18923	18985	19036
12	300	16743	18950	19001	16807	18968	19018	18922	18986	19037
14	350	18904	18951	19002	18914	18969	19019	18921	18987	19038
16	400	18905	18952	19003	18915	18970	19020	18920	18988	19039
20	500	18906	18953	16641	18916	18971	19021	18919	18989	19040
24	600	18896	18936	18990	18917	18954	19004	18918	18972	19022



CASA DAS VÁLVULAS
EQUIPAMENTOS HIDRÁULICOS INDUSTRIAIS

Diâmetro Nominal		Dimensões PN 10 (mm)											Furos			Peso (Kg)		
NPS	DN	D	b	k	d5	h1	d3	s	r	h2	d4	f	Nº	Rosca	d2	DIN 2576 Sobreposto Plano	DIN 2527 Cego	DIN 2632 WN
1/2	15	95	14	65	21	35	30	2	4	6	45	2	4	M 12	14	0,68	0,72	0,65
3/4	20	105	16	75	26	38	38	2,3	4	6	58	2	4	M 12	14	0,75	1,01	0,95
1	25	115	16	85	31	38	42	2,6	4	6	68	2	4	M 12	14	1,14	1,23	1,14
1.1/4	32	140	16	100	39	40	52	2,6	6	6	78	2	4	M 16	18	1,66	1,80	1,69
1.1/2	40	150	16	110	45,5	42	60	2,6	6	7	88	3	4	M 16	18	1,89	2,09	1,86
2	50	165	18	125	58,1	45	72	2,9	6	8	102	3	4	M 16	18	2,51	2,88	2,53
2.1/2	65	185	18	145	77,1	45	90	2,9	6	10	122	3	4	M 16	18	3,00	3,66	3,06
3	80	200	20	160	90,3	50	105	3,2	8	10	138	3	8	M 16	18	3,79	4,77	3,70
4	100	220	20	180	109,6	52	131	3,6	8	12	158	3	8	M 16	18	4,20	5,65	4,62
5	125	250	22	210	134,8	55	156	4	8	12	188	3	8	M 16	18	5,71	8,42	6,30
6	150	285	22	245	161,1	55	184	4,5	10	12	212	3	8	M 20	22	6,72	10,40	7,75
8	200	340	24	295	221,80	62	235	5,9	10	16	268	3	8	M 20	22	8,97	16,50	11,30
10	250	395	26	350	276,20	68	285	6,3	12	16	320	3	12	M 20	22	12,76	24,00	14,70
12	300	445	26	400	327,60	68	344	7,1	12	16	370	4	12	M 20	22	16,60	30,90	17,40
14	350	505	26	460	359,70	68	385	7,1	12	16	430	4	16	M 20	22	24,08	40,60	23,60
16	400	565	26	515	411,00	72	440	7,1	12	16	482	4	16	M 24	26	30,20	49,40	28,60
18	450	615	28	565	462,30	72	488	7,1	12	16	532	4	20	M 24	26	41,67	63,00	31,50
20	500	670	28	620	513,60	75	542	7,1	12	16	585	4	20	M 24	26	52,87	75,00	38,10
24	600	725	28	725	616,50	80	642	7,1	12	18	685	5	20	M 27	30	77,58	89,00	44,60



Diâmetro Nominal		Dimensões PN 16 (mm)											Furos			Peso (Kg)		
NPS	DN	D	b	k	d5	h1	d3	s	r	h2	d4	f	Nº	Rosca	d2	DIN 2502 Sobreposto Plano	DIN 2527 Cego	DIN 2632 WN
1/2	15	95	14	65	22,00	35	30	2	4	6	45	2	4	M 12	14	0,67	0,72	0,65
3/4	20	105	16	75	27,60	38	38	2,3	4	6	58	2	4	M 12	14	0,94	1,01	0,95
1	25	115	16	85	34,40	38	42	2,6	4	6	68	2	4	M 12	14	1,11	1,23	1,14
1.1/4	32	140	16	100	43,10	40	52	2,6	6	6	78	2	4	M 16	18	1,62	1,80	1,69
1.1/2	40	150	16	110	49,00	42	60	2,6	6	7	88	3	4	M 16	18	1,85	2,09	1,86
2	50	165	18	125	61,10	45	72	2,9	6	8	102	3	4	M 16	18	2,46	2,88	2,53
2.1/2	65	185	18	145	77,10	45	90	2,9	6	10	122	3	4	M 16	18	2,99	3,66	3,06
3	80	200	20	160	90,30	50	105	3,2	8	10	138	3	8	M 16	18	3,61	4,77	3,70
4	100	220	20	180	115,90	52	125	3,6	8	12	158	3	8	M 16	18	3,99	5,65	4,62
5	125	250	22	210	141,60	55	150	4	8	12	188	3	8	M 16	18	5,41	8,42	6,30
6	150	285	22	240	170,50	55	175	4,5	10	12	212	3	8	M 20	22	6,55	10,40	7,75
8	200	340	24	295	221,80	62	235	5,9	10	16	268	3	12	M 20	22	8,97	16,10	11,00
10	250	405	26	355	276,20	70	285	6,3	12	16	320	3	12	M 24	26	12,76	24,90	15,60
12	300	460	28	410	327,60	78	344	7,1	12	16	378	4	12	M 24	26	16,60	35,10	22,00
14	350	520	30	470	359,70	82	390	8	12	16	438	4	16	M 24	26	24,08	47,80	28,80
16	400	580	32	525	411,00	85	445	8	12	16	490	4	16	M 27	30	30,20	63,50	36,30
18	450	640	34	585	462,30	85	490	8	12	16	550	4	20	M 27	30	41,67	—	44,30
20	500	715	34	650	513,60	90	548	8	12	16	610	4	20	M 30	33	52,87	102,00	61,00
24	600	840	36	775	616,50	95	652	8,8	12	18	725	5	20	M 33	36	77,58	—	75,40



CASA DAS VÁLVULAS
EQUIPAMENTOS HIDRÁULICOS INDUSTRIAIS

Diâmetro Nominal		Dimensões PN 40 (mm)											Furos			Peso (Kg)		
NPS	DN	D	b	k	d5	h1	d3	s	r	h2	d4	f	Nº	Rosca	d2	DIN 2503 Sobreposto Plano	DIN 2527 Cego	DIN 2635 WN
1/2	15	95	16	65	95	38	30	2	4	6	45	2	4	M 12	14	0,77	—	0,75
3/4	20	105	18	75	105	40	38	2,3	4	6	58	2	4	M 12	14	1,05	—	1,06
1	25	115	18	85	115	40	42	2,6	4	6	68	2	4	M 12	14	1,25	—	1,29
1.1/4	32	140	18	100	140	42	52	2,6	6	6	78	2	4	M 16	18	1,83	—	1,88
1.1/2	40	150	18	110	150	45	60	2,6	6	7	88	3	4	M 16	18	2,09	—	2,33
2	50	165	20	125	165	48	72	2,9	6	8	102	3	4	M 16	18	2,74	—	2,82
2.1/2	65	185	22	145	185	52	90	2,9	6	10	122	3	8	M 16	18	3,48	—	3,74
3	80	200	24	160	200	58	105	3,2	8	12	138	3	8	M 16	18	4,33	4,33	4,75
4	100	235	24	190	235	65	128	3,6	8	12	162	3	8	M 20	22	5,61	5,94	6,52
5	125	270	26	220	270	68	155	4	8	12	188	3	8	M 24	26	7,60	7,64	9,07
6	150	300	28	250	300	75	182	4,5	10	12	218	3	8	M 24	26	9,58	11,00	11,80
8	200	375	34	320	375	88	244	6,3	10	16	285	3	12	M 27	30	16,90	14,70	21,50
10	250	450	38	385	450	105	298	7,1	12	18	345	3	12	M 30	33	26,51	27,60	34,90
12	300	515	42	450	515	115	362	8	12	18	410	4	16	M 30	33	36,38	44,50	49,70
14	350	580	46	510	580	125	408	8,8	12	20	465	4	16	M 33	36	52,83	64,30	68,10
16	400	660	50	585	660	135	462	11	12	20	535	4	16	M 36	39	74,71	90,80	96,50
18	450	685	50	610	755	135	500	12,5	12	20	560	4	20	M 36	39	86,87	129,00	99,70
20	500	755	52	670	890	140	562	14,2	12	20	615	4	20	M 39	42	121,84	175,00	117,00