



Descrição

Válvula globo, tipo angular, em ferro fundido ASTM A 126, classe PN 16, tampa aparafusada; internos em aço inoxidável; haste com rosca externa e volante ascendentes; flanges padrão DIN 2533; face plana; face a face DIN 3300.

Características

Entrada e saída do fluído formando ângulo de 90°.

Dimensionada de modo a proporcionar excepcional durabilidade e resistência à pressão.

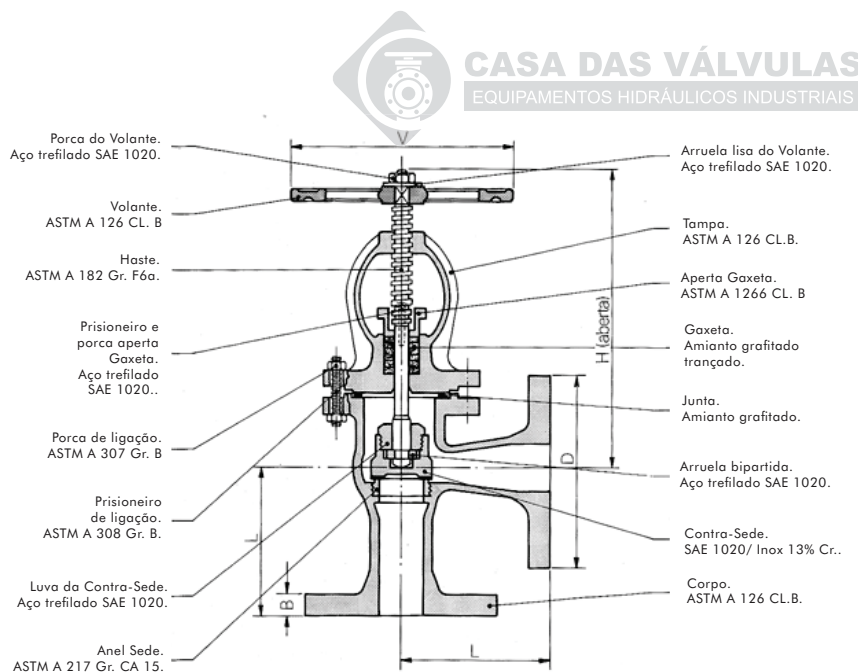
Anel de vedação firmemente roscado ao corpo, impedindo o menor vazamento.

Provida de contra vedação, possibilitando a troca do engaxetamento com a válvula em operação.

Vedação em aço inoxidável de alta qualidade (AISI 304 - 316 - 410) e bronze sob consulta.

Fornecida com dispositivo de retenção para aplicação na indústria naval (sob consulta).

FIG.
13

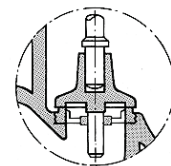


Pressão de trabalho sem choque

Vapor a 300° C	10 lb/pol ²
Água, óleo e gás a 120° C	16 lb/pol ²

Teste hidrostático

Corpo	25 lb/pol ²
Sede	16 lb/pol ²



Aplicação na
Indústria Naval

Dimensões

	40	50	65	80	100	125	150	200
Ø nominal (pol)	40	50	65	80	100	125	150	200
L (mm)	115	125	145	155	175	200	225	275
D (mm)	150	165	186	200	220	250	285	340
H (mm)	310	310	330	440	490	540	590	630
V (mm)	160	200	225	250	300	320	400	400
B (mm)	18	20	20	22	24	26	26	30
Peso aprox. Kg.	12	19	28	36	50	68	90	176
Código	5496	5497	5498	5499	5500	5501	5502	5503