

VISOR DE FLUXO - ROSCA

Descrição

O visor de fluxo com rosca normalmente é fornecido em janela simples tem como função facilitar a visualização interna da tubulação. Devido ao tamanho e peso reduzido, também podese utilizado em mangueiras para visualização do fluido. Fabricado como opcional com dupla janela.

Corpo

- O material do corpo padrão é fabricado em INOX 304 e INOX 316.
- Os visores de fluxo podem ser fabricados em outros tipos de materiais mediante consulta.

Junta

- As juntas como padrão são em borracha níttrica mas há outras opções: Viton, Neopreme, papelão hidráulico NA 1002, PTFE e outros.

Vidro

- Os vidros como padrão são em Cristal temperado (DIN 8902), mas também podem ser fornecidos em Borosilicato temperado conforme DIN 7080.

Instalação

- Posição de instalação: tubulação horizontal ou vertical
- Sentido do fluxo: bidirecional
- Pressão máxima: conforme classe do flange
- Temperatura máxima: Verificar tipo de vidro: Vidro Cristal Temperado (DIN 8902) ou Vidro Borosilicato Temperado (DIN 7080)

Medidas

- 1/2" a 3"

Aplicação

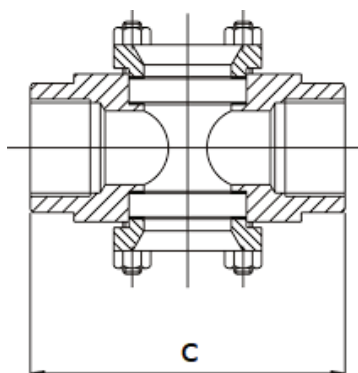
- Os visores de fluxo são aplicados em equipamentos de destilação, em equipamentos hidráulicos, tubulação de bombas, linhas de refrigeração e similares. São utilizado também em final de linha, para verificação do funcionamento e regulagem de purgadores.

FIG.
25



CASA DAS VÁLVULAS
EQUIPAMENTOS HIDRÁULICOS

Especificações Técnicas:



Distância entre faces (mm)

DN	1/2"	3/4"	1"	1.1/4"	1.1/2"	2"	2.1/2"	3"
Face a Face C (mm)	80	80	110	110	120	120	173	184