

Especificações Técnicas

Válvula de bloqueio de fluxo Classe 300 indicada para utilização em diversos líquidos, gases e vapores em ampla faixa de temperatura e pressão conforme norma ASME B16.34.

Construção tripartida (um corpo e duas tampas), facilitando a manutenção sem a necessidade de desconectar as extremidade da linha.

Haste à prova de expulsão.

Disponível na construção com dupla vedação, o que proporciona maior segurança quando utilizadas em linha de vapor.

De fácil aplicação para trava de cadeado.



MATERIAL

Aço Carbono
A-216

FIG.
292

Aço Inox
A-351

FIG.
293

PP - Passagem Plena

PP - Passagem Plena

FIG.
322

PR - Passagem Reduzida

FIG.
323

PR - Passagem Reduzida

Normas de referência

Construção

BSI BS EN ISO 17292
ASME B 16.34

Testes

API 598

Conexões

ROSCA BSP – ISSO 228
ROSCA NPT – ANSI/ASME
B 1.20.1
SOLDA SW – ASME B 16.11
SOLDA BW – ASME B 16.25

Materiais

Corpo e Tampas

ASTM A216 – WCB
ASTM A351 – CF8
ASTM A351 – CF8M

Esfera

ASTM A351 – CF8
ASTM A351 – CF8M
ASTM A217 – CA15
IC416
ASTM B16 – C360

Vedações

PTFE | COMPL

Haste

AISI - 304
AISI -304 L
AISI - 316
AISI - 316 L
AISI - 1020
AISI - 410
AISI - 416
Outros materiais sob consulta

Dados Técnicos

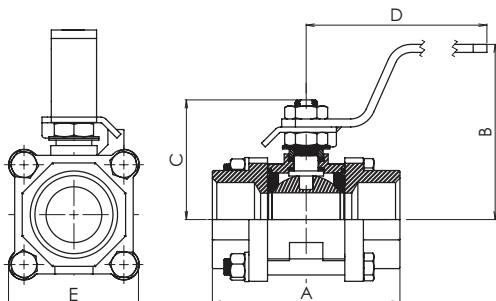
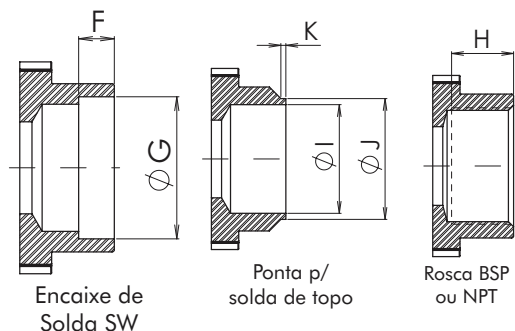


Figura 1



Tipos de Conexões



Válvula de Esfera Tripartida Passagem Reduzida (PR)

Bitola		PASS.	A	B	C	D	E	F	G	H	I	J	K	Nº de paraf.	Peso Kg	Coeficiente de fluxo Kv (m/h)
POL.	DN															
1/2"	15	11,1	55,0	44,0	39,5	123,0	44,5	9,5	22,0	12,0	15,8	21,8	2,0	4	0,433	5,0
3/4"	20	14,0	64,0	46,5	41,5	123,0	48,5	12,5	27,4	14,0	20,9	27,1	2,0	4	0,546	9,8
1"	25	20,4	73,0	78,2	55,4	165,0	57,0	12,5	34,1	15,0	26,4	33,8	2,0	4	0,920	18,7
1.1/4"	32	25,4	84,0	82,0	59,0	165,0	83,0	12,5	42,9	16,0	35,0	42,6	2,0	5	1,360	42,0
1.1/2"	40	31,7	93,7	102,0	72,5	172,0	93,0	12,5	49,0	18,0	41,0	48,7	2,0	5	2,155	72,0
2"	50	38,0	108,7	109,0	77,0	172,0	108,2	16,0	61,4	20,0	52,5	61,4	3,0	5	2,855	107,0
2.1/2"	65	50,8	130,4	126,0	86,0	255,0	130,5	16,0	74,1	25,0	62,7	73,8	3,0	6	4,710	185,0
3"	80	63,0	160,2	146,0	114,0	267,0	153,0	16,0	90,5	26,0	78,0	90,1	3,0	6	8,015	305,0
4"	100	76,2	178,0	154,4	126,7	335,0	177,0	19,0	115,5	34,0	106,5	115,5	3,0	6	11,450	1050,0

Válvula de Esfera Tripartida Passagem Plena (PP)

Bitola		PASS.	A	B	C	D	E	F	G	H	I	J	K	Nº de paraf.	Peso Kg	Coeficiente de fluxo Kv (m/h)
POL.	DN															
1/4"	8	11,1	51,0	44,0	39,5	123,0	44,5	9,5	14,4	11,0	11,1	14,0	2,0	4	0,425	5,0
3/8"	10	11,1	51,0	44,0	39,5	123,0	44,5	9,5	17,8	11,0	14,5	17,6	2,0	4	0,421	5,0
1/2"	15	14,0	60,0	46,5	41,5	123,0	48,5	9,5	22,0	12,0	18,0	21,8	2,0	4	0,508	9,8
3/4"	20	20,5	70,0	78,2	55,4	165,0	57,0	12,5	27,4	15,0	23,0	27,1	2,0	4	0,866	18,7
1"	25	25,4	82,0	82,0	59,0	165,0	83,0	12,5	34,1	16,0	29,6	33,8	2,0	5	1,310	42,0
1.1/4"	32	31,7	90,7	102,0	72,5	172,0	93,0	12,5	42,9	18,0	38,0	42,6	2,0	5	2,079	72,0
1.1/2"	40	38,0	102,7	109,0	77,0	172,0	108,2	12,5	49,0	19,0	44,1	48,7	3,0	5	2,717	107,0
2"	50	50,8	120,1	126,0	86,0	255,0	130,5	16,0	61,4	22,0	56,2	61,4	3,0	6	4,258	185,0
2.1/2"	65	63,0	152,4	146,0	114,0	267,0	153,0	16,0	74,1	27,5	70,0	73,8	3,0	6	7,593	305,0
3"	80	76,0	169,4	154,4	126,7	335,0	177,0	16,0	90,1	29,0	84,0	90,1	3,0	6	10,110	1050,0
4"	100	101,6	209,0	182,0	••	••	210,0	19,0	115,4	35,0	112,5	115,5	3,0	8	21,900	1980,0

Tabela de Códigos - Válvula de Esfera Tripartida Forjado 300LBS

Bitola		Fig. 322 - WCB (PR)				Fig. 323 - CF8 (PR)				Fig. 292 - WCB (PP)				Fig. 293 - CF8 (PP)			
POL.	DN	BSP	NPT	SW	BW	BSP	NPT	SW	BW	BSP	NPT	SW	BW	BSP	NPT	SW	BW
1/4"	8	-	-	-	-	-	-	-	-	1553	1571	11118	1562	11122	11125	11128	11138
3/8"	10	-	-	-	-	-	-	-	-	1554	1572	11119	1563	11123	11126	11129	11139
1/2"	15	1704	1720	1728	1712	1589	1605	1613	1597	1555	1573	4173	1564	2866	3201	11130	11140
3/4"	20	1705	1721	1729	1713	1590	1606	1614	12007	1556	1574	4172	1565	3803	3202	11131	11141
1"	25	1706	1722	1730	1714	1591	1607	1615	1599	1557	1575	1584	1566	3804	3203	11132	11142
1.1/4"	32	1707	1723	1731	1715	1592	1608	1616	1600	1558	1576	1585	1567	3806	3199	11133	11143
1.1/2"	40	1708	1724	1732	1716	1593	1609	1617	1601	1559	1577	4171	1568	3805	3085	19370	11144
2"	50	1709	1725	1733	1717	1594	1610	1618	1602	1560	1578	1587	1569	3807	3200	11134	11145
2.1/2"	65	1710	1726	1734	1718	1595	1611	1619	1603	1561	1579	1588	1570	3808	3771	11135	11146
3"	80	1711	1727	1735	1719	1596	1612	1620	1604	2894	4696	11120	11116	3809	3772	11136	11147

A vazão apresentada em Kv (m³/h) corresponde a um diferencial de pressão (Δp) de 1 bar utilizando água como fluido de teste.

• Sob consulta, disponível com esfera oca.

•• Medidas sob consulta. As válvulas de 4" PP nas configurações "AC" e "TI" e, a válvula de 3" PP na configuração "TI" estão disponíveis somente com acionamento por tubo.